

## Aseptik Orbitalschweißittings DIN 11865

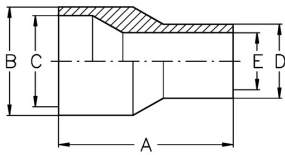
Art.Nr.

EUR

Art.Nr.

EUR

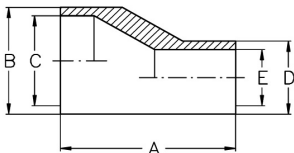
### Reduzierstück konzentrisch ISO, H3



DN	A	B	C	D	E	Art.Nr.	EUR	AISI316L-1.4435	EUR
60,3-33,7	100	60,3	56,3	33,7	29,7			474172	Anfrage
60,3-42,4	100	60,3	56,3	42,4	38,4			474173	Anfrage
60,3-48,3	100	60,3	56,3	48,3	44,3			474174	Anfrage
76,1-33,7*	110	76,1	72,1	33,7	29,7			474175	Anfrage
76,1-42,4*	110	76,1	72,1	42,4	38,4			474176	Anfrage
76,1-48,3	110	76,1	72,1	48,3	44,3			474177	Anfrage
76,1-60,3	110	76,1	72,1	60,3	56,3			474178	Anfrage
88,9-48,3*	110	88,9	84,3	48,3	44,3			474181	Anfrage
88,9-60,3	110	88,9	84,3	60,3	56,3			474182	Anfrage
88,9-76,1	110	88,9	84,3	76,1	72,1			474183	Anfrage
114,3-60,3*	135	114,3	109,7	60,3	56,3			474184	Anfrage
114,3-76,1	135	114,3	109,7	76,1	72,1			474185	Anfrage
114,3-88,9	135	114,3	109,7	88,9	84,3			474186	Anfrage
139,7-88,9	150	139,7	134,5	88,9	84,3			474188	Anfrage
139,7-114,3	150	139,7	134,5	114,3	109,7			474189	Anfrage
168,3-114,3	170	168,3	163,1	114,3	109,7			474191	Anfrage
168,3-139,7	170	168,3	163,1	139,7	134,5			474192	Anfrage
219,1-139,7	230	219,1	213,9	139,7	134,5			474194	Anfrage
219,1-168,3	230	219,1	213,9	168,3	163,1			474195	Anfrage

\* Ähnlich DIN 11865

### Reduzierstück exzentrisch DIN, H3



DN	A	B	C	D	E	Art.Nr.	EUR	AISI316L-1.4435	EUR
8-6	38	10	8	8	6			474227	Anfrage
10-6	38	13	10	8	6			474228	Anfrage
10-8	38	13	10	10	8			474229	Anfrage
15-8	60	19	16	10	8			474231	Anfrage
15-10	60	19	16	13	10			474259	Anfrage
20-10	60	23	20	13	10			474260	Anfrage
20-15	60	23	20	19	16			474261	Anfrage
25-10*	70	29	26	13	10			474262	Anfrage
25-15	70	29	26	19	16			474263	Anfrage
25-20	70	29	26	23	20			474264	Anfrage
32-15*	80	35	32	19	16			474265	Anfrage
32-20	80	35	32	23	20			474266	Anfrage
32-25	80	35	32	29	26			474267	Anfrage
40-15*	90	41	38	19	16			474268	Anfrage
40-20	90	41	38	23	20			474269	Anfrage
40-25	90	41	38	29	26			474270	Anfrage
40-32	90	41	38	35	32			474271	Anfrage
50-15*	90	53	50	19	16			474234	Anfrage
50-20*	90	53	50	23	20			474235	Anfrage
50-25	90	53	50	29	26			474272	Anfrage
50-32	90	53	50	35	32			474273	Anfrage
50-40	90	53	50	41	38			474274	Anfrage
65-25*	110	70	66	29	26			474275	Anfrage

\* Ähnlich DIN 11865

**LINNE MANN**  
Rohrverbindungen • Edelstahlarmaturen  
Pipe connections • Stainless steel fittings

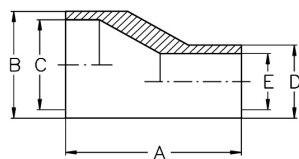
LINNE MANN GmbH • Heerweg 14-16  
72070 Tübingen / Germany

Fon: +49 (0) 7071 97555-0  
Fax: +49 (0) 7071 97555-10

E-Mail: info@linne mann-online.com  
Internet: www.linne mann-online.com

**Aseptik Orbitalschweißfittings DIN 11865** Art.Nr. EUR Art.Nr. EUR

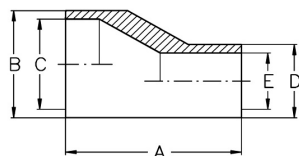
**Reduzierstück exzentrisch  
DIN, H3**



DN	A	B	C	D	E	Art.Nr.	EUR	Art.Nr.	EUR
65-32 *	110	70	66	35	32			474276	Anfrage
65-40	110	70	66	41	38			474277	Anfrage
65-50	110	70	66	53	50			474278	Anfrage
80-40 *	110	85	81	41	38			474281	Anfrage
80-50	110	85	81	53	50			474282	Anfrage
80-65	110	85	81	70	66			474283	Anfrage
100-50 *	135	104	100	53	50			474284	Anfrage
100-65	135	104	100	70	66			474285	Anfrage
100-80	135	104	100	85	81			474286	Anfrage
125-80	150	129	125	85	81			474288	Anfrage
125-100	150	129	125	104	100			474289	Anfrage
150-100	170	154	150	104	100			474291	Anfrage
150-125	170	154	150	129	125			474292	Anfrage
200-125	230	204	200	129	125			474294	Anfrage
200-150	230	204	200	154	150			474295	Anfrage

\* Ähnlich DIN 11865

**Reduzierstück exzentrisch  
ASME, H3**



DN	A	B	C	D	E	Art.Nr.	EUR	Art.Nr.	EUR
3/8"-1/4"	41,28	9,53	7,75	6,35	4,57			483601	Anfrage
1/2"-1/4"	47,63	12,7	9,4	6,35	4,57			483602	Anfrage
1/2"-3/8"	47,63	12,7	9,4	9,53	7,75			483603	Anfrage
3/4"-3/8"	50,8	19,05	15,75	9,53	7,75			483604	Anfrage
3/4"-1/2"	53,98	19,05	15,75	12,7	9,4			483605	Anfrage
1"-1/2"	63,5	25,4	22,1	12,7	9,4			483606	Anfrage
1"-3/4"	53,98	25,4	22,1	19,05	15,75			483607	Anfrage
1,5"-3/4"	76,2	38,1	34,8	19,05	15,75			483608	Anfrage
1,5"-1"	63,5	38,1	34,8	25,4	22,1			483616	Anfrage
2"-1"	85,73	50,8	47,5	25,4	22,1			483618	Anfrage
2"-1,5"	63,5	50,8	47,5	38,1	34,8			483619	Anfrage
2,5"-1"	63,5	63,5	60,2	25,4	22,1			483609	Anfrage
2,5"-1,5"	85,73	63,5	60,2	38,1	34,8			483620	Anfrage
2,5"-2"	63,5	63,5	60,2	50,8	47,5			483621	Anfrage
3"-1,5"	107,95	76,2	72,2	38,1	34,8			483622	Anfrage
3"-2"	85,73	76,2	72,2	50,8	47,5			483623	Anfrage
3"-2,5"	66,68	76,2	72,2	63,5	60,2			483624	Anfrage
4"-2"	130,18	101,6	97,38	50,8	47,5			483610	Anfrage
4"-2,5"	107,95	101,6	97,38	63,5	60,2			483625	Anfrage
4"-3"	98,43	101,6	97,38	76,2	72,9			483626	Anfrage
6"-4"	142,88	152,4	146,86	101,6	97,38			483611	Anfrage